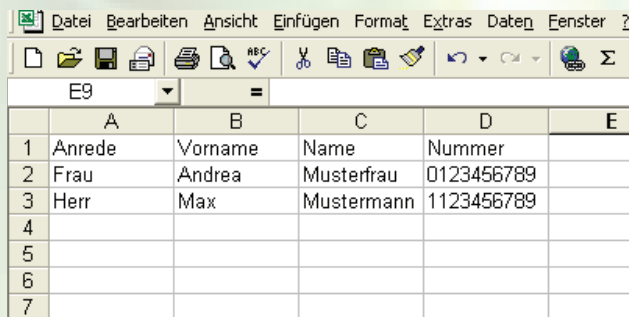


# Checkliste Hochprägedaten

## Voraussetzungen für eine erfolgreiche Datenübernahme

### Bevorzugtes Dateiformat:

MS-Excel



	A	B	C	D	E
1	Anrede	Vorname	Name	Nummer	
2	Frau	Andrea	Musterfrau	0123456789	
3	Herr	Max	Mustermann	1123456789	
4					
5					
6					
7					

### Voraussetzungen:

- Ein Datensatz je Karte (in Excel eine Zeile)
- Für jede Variable ein Feld (in Excel eine Spalte)
- Am besten die 1. Zeile mit Variablenbezeichner

### Andere Dateiformate:

Natürlich übernehmen wir auch Ihre bereits vorhandenen Daten in einem anderen Dateiformat wie txt, csv, etc. mit fester oder variabler Datensatzlänge und Trennzeichen. Um hier Mehrkosten für die Datenaufbereitung zu vermeiden, empfehlen wir hier aber vorherige Rücksprache.

### Voraussetzungen:

- Ein Datensatz je Karte
- Für jede Variable ein Feld
- Verwendete Trennzeichen gegebenenfalls angeben
- Am besten die 1. Zeile mit Variablenbezeichner
- Bei komplexeren Datensätzen empfiehlt sich eine **Datensatzbeschreibung**

### Datenübertragung:

- Per e-mail
- Bei großen Dateien und bei sicherer Datenübertragung (PGP-Verschlüsselung) erfragen Sie bitte unsere FTP-Zugangsdaten

### Personalisierungslayout:

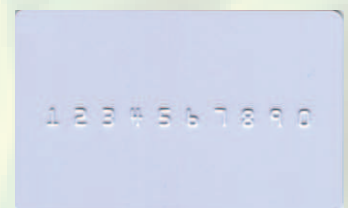
ANREDE  
VORNAME NACHNAME  
  
NUMMER

Bei der Hochprägung wird jede Variable des Datensatzes (hier: Anrede, Vorname, Name und Nummer) in das vorgesehene Feld auf der Karte aufgedruckt. Allerdings ist bedingt durch die Prägetechnik (jeder Buchstabe wird über eine eigene Schrifttype in die Karte „gehämmert“) der Zeichensatz eingeschränkt und Grafiken können gar nicht geprägt werden. Es gibt 2 Schriften zur Auswahl und zwar die Gothic 10 und die OCR 7. Beachten Sie bitte, dass also für Text nur die Gothic 10 als Schrift gewählt werden kann und dass in eine Zeile maximal ca. 27 Zeichen (inklusive Leerstellen) geprägt werden können.

Der verfügbare Zeichensatz ist wie folgt:

#### OCR 7:

Nur Zahlen 0 bis 9



#### Gothic 10:

Nur Großbuchstaben, die Zahlen 0 bis 9, die deutschen Umlaute und folgende Sonderzeichen: - & , . / ,,

